

### 3d сканеры ProtoScan

Система трехмерного сканирования ProtoScan предназначена для получения 3d-модели стационарных объектов реального мира бесконтактным методом. Отсутствие лазерного излучения, высокая скорость и качество результата позволяют применять эту систему в широком спектре задач.

Типичными областями применения являются:

- Концепция быстрого производства (Rapid manufacturing)
- Быстрое прототипирование (Rapid prototyping)
- Обратная разработка (Reverse Ingeneering)
- Виртуальная реальность (3D-персонажи игр, 3D-презентации)

Protoscan имеет следующую комплектацию:

1. Сканирующий модуль( Проектор мультимедийный + 2 камеры машинного зрения)
2. Калибровочное поле.
3. Электронный ключ
4. Штатив с поворотной головой
5. Поворотный стол (Опционально):
6. Спрей матирующий
7. Диск с ПО:
  - Программа управления
  - Первичная обработка
  - Документация
  - Драйвера камер

### Модель сканера: Protoscan 45



Цена 250 000 рублей  
Цена указана с НДС

### Технические характеристики:

Модель сканера	Protoscan 45		Protoscan 05	
Область измерения (ШхВхГ)	460*345*345 мм	300*225*225 мм	133*100*100 мм	66*50*50 мм
Точность 3d точки(СКО*)	0.085 мм	0.05 мм	0.03 мм	0.015 мм
Плотность точек (разрешение)	0.35 мм	0.23 мм	0.1 мм	0.05 мм
Шум нахождения 3d точки (СКО*)	0.023 мм	0.015 мм	0.009 мм	0.005 мм
Расстояние до объекта	630 мм	400 мм	-	-

Скорость получения одного скана**	< 15 сек
Количество точек на одном скане	1,3 миллиона
Габаритные размеры измерительного модуля (ШхВхГ)	450x150x400 мм
Формат выходных данных	STL
Тип лампы подсвета	Галогеновая, белый свет.
Разрешение камер	1280x1024
Принцип сканирования	Оптическая триангуляция, кодированный подсвет
Вес основного модуля	7 кг
Операционная система	Windows XP SP2
Питание	220В, 500Вт
Скорость калибровки системы	Менее 10 мин
Устойчивость к внешнему свету	желательно умеренное затенение

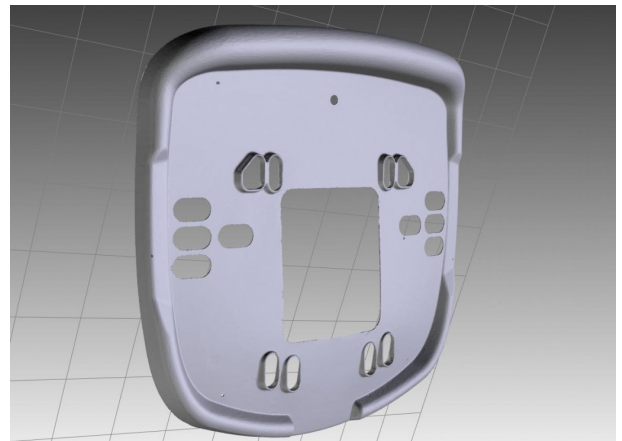
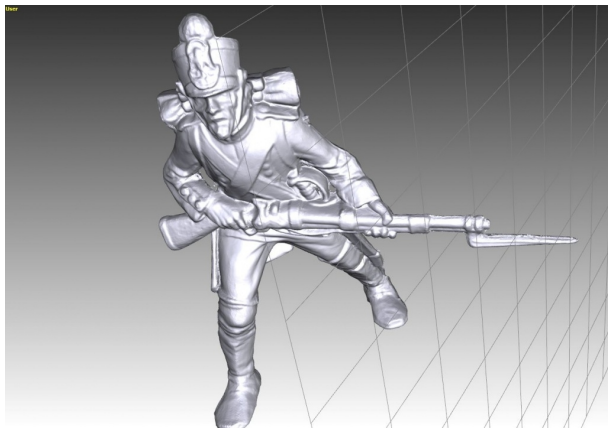
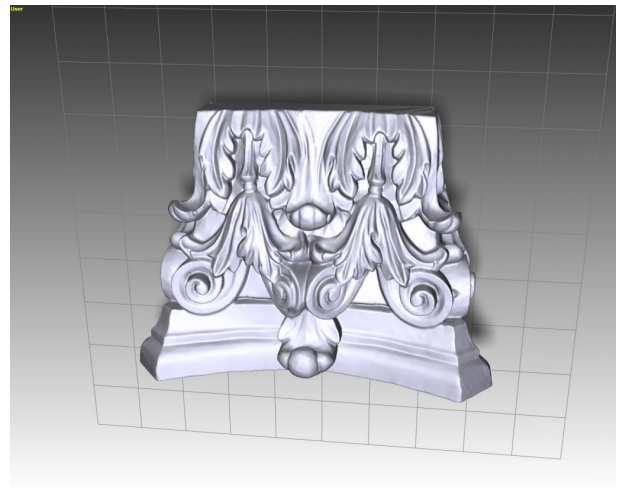
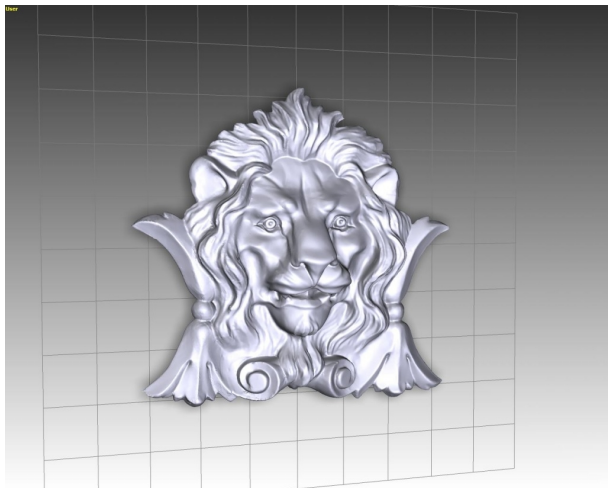
\*СКО - Среднеквадратическое отклонение или Стандартное отклонение

\*\*Данные получены на ПК со следующими характеристиками:

Intel Pentium Dual-Core E5200 2.5GHz

Оперативная память DDR2 2GB

## Примеры работ



Официальный представитель ProtoScan в  
России, Украине и Германии



г. Москва  
(495) 662-01-03  
[www.baltexim.ru](http://www.baltexim.ru)  
e-mail: [vhf-baltexim@mail.ru](mailto:vhf-baltexim@mail.ru)

